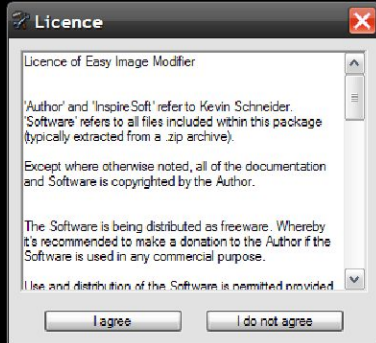


Pierwsze kroki z Easy Image Modifier konfiguracja

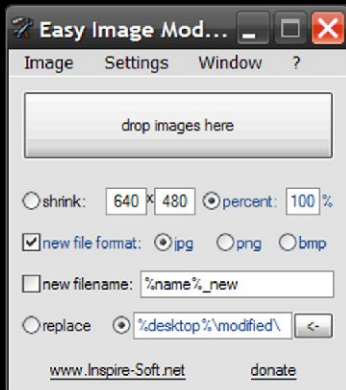
Pracę rozpoczynamy od uruchomienia programu Easy Image Modifier.



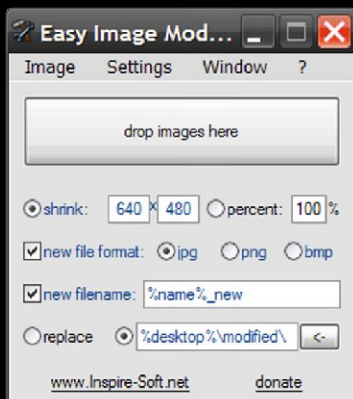
Po dwukrotnym kliknięciu pojawi się okno z warunkami licencyjnymi producenta oprogramowania.



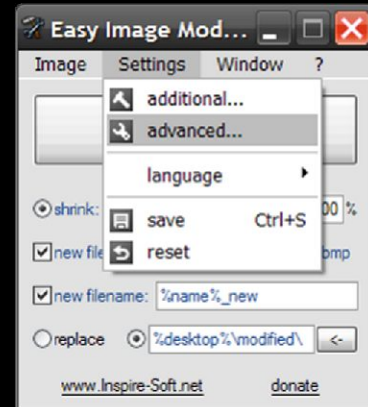
Naciśnięciem **I agree** zgadzamy się z warunkami umowy i automatycznie uruchamiamy program.



Aby skonfigurować program do konwertowania obrazów na rozmiar 640x480 należy:
wybrać opcję **shrink** i wpisać rozmiar (domyślnie już jest ustawiony)
zaznaczyć **new file format** i wybrać **jpg**
zaznaczyć **new filename** (nazwa pliku jest już domyślnie ustawiona)
nie zaznaczać **replace**
wybrać ścieżkę dostępu **%name%_new** (domyślnie jest już wpisana)



Kolejnym etapem konfiguracji są ustawienia zaawansowane **advanced**.



W **Advanced Settings** zaznaczamy kolejno wszystkie pola:

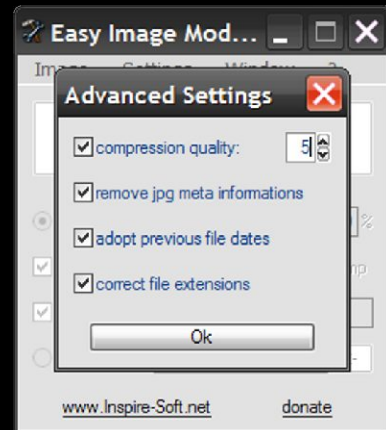
compression quality (jakość kompresji) dodatkowo ustawiamy na 5,

remove jpg meta informations (usuń dodatkowe informacje jpg),

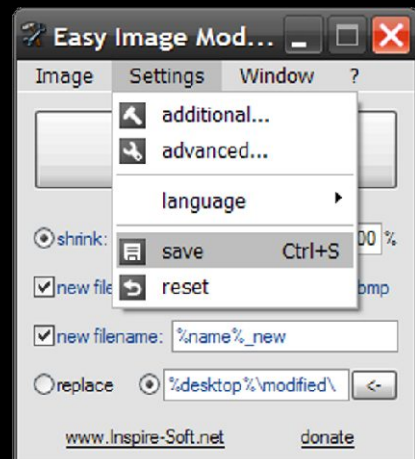
adopt previous file dates (użyj oryginalnej daty utworzenia pliku),

correct file extensions (użyj poprawnego rozszerzenia pliku)

klikamy **Ok**.



Na koniec zatwierdzamy nasze ustawienia wybierając **save**.

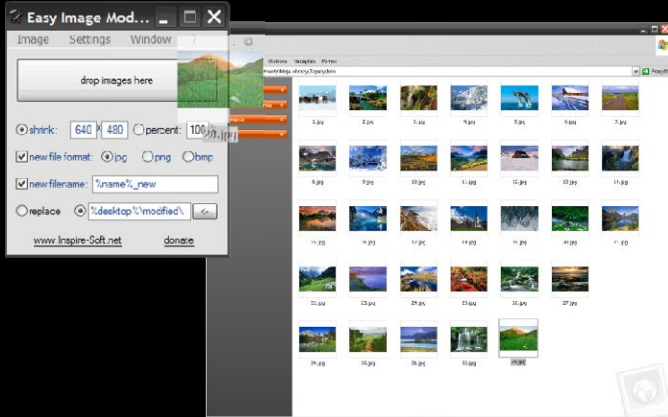


Konfiguracja zakończona.

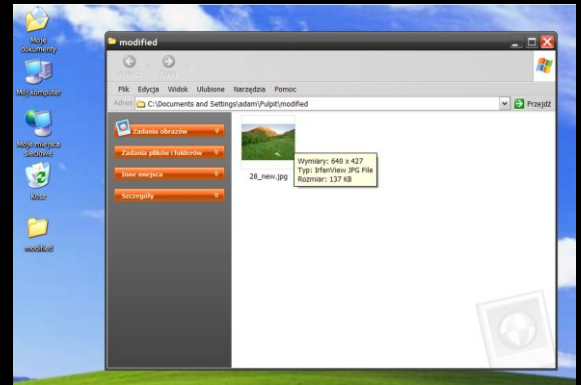
Powyższy samouczek przedstawia jedną z wielu możliwości i sposobów zastosowania programu Easy Image Modifier.

Pierwsze kroki z Easy Image Modifier praca z programem

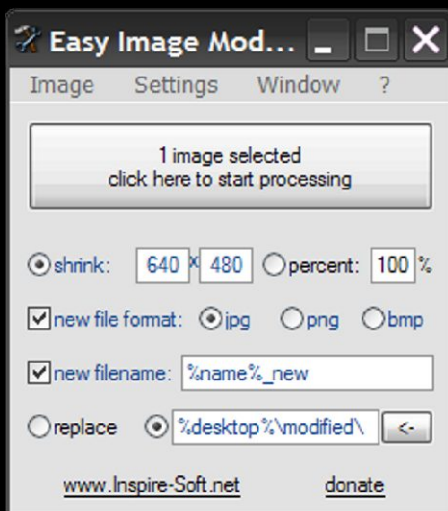
Aby rozpocząć pracę przenosimy zdjęcie lub cały katalog ze zdjęciami na pole **drop images here**



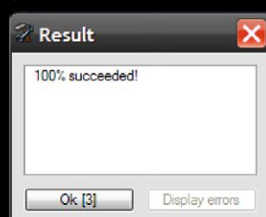
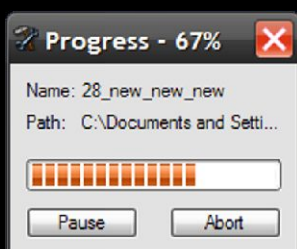
Gotowe pliki będą znajdować się na pulpicie w katalogu **modified**.



Na polu pojawi się ilość plików przygotowanych do konwersji i napis **image selected click here to start processing**



Naciśnięcie tego pola rozpocznie konwersję. Po zakończeniu konwersji ukaże się okno z rezultatem pracy a następnie automatycznie powróci do gotowości.



Powyższy samouczek przedstawia jedną z wielu możliwości i sposobów zastosowania programu Easy Image Modifier.